

# Kühlschrank organisieren

## Tür (oben)

Eier  
Marmelade  
Butter  
Margarine  
Senf  
Ketchup  
Alle Tuben



## Tür (unten)

Milch  
Getränke

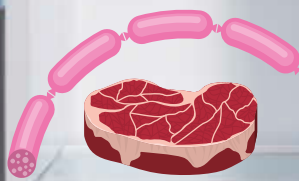
## Oben

Originalverpackter  
Käse  
Fertige Speisen  
Torten  
Geräucherte  
Wurst/Fleisch



## Mitte

Milchprodukte  
(Sahne, Joghurt,  
Quark etc.)



## Unten

Leicht verderbliche  
Lebensmittel  
(Fleisch & Fisch)

## Gemüsefach

Salat  
Gemüse  
Obst



## Tür (Mitte)

Angebrochene  
Gläser  
wie z.B.  
Gurken, Oliven,  
Mais etc.

